

Kalmar DCE80-9

Tragkraft: 8000 kg
Masttyp: Standard
Hubhöhe: 3750 mm
Baujahr: 2010
Betriebsstunden: 5975
Antriebsart: Diesel
Tech. Zustand: gut
Optischer Zustand: gut
Gabellänge: 3000 mm

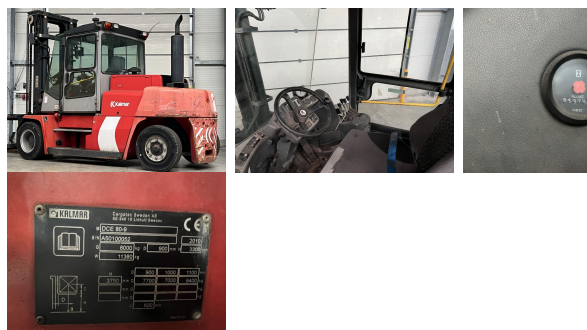
Com Nr.: LH2539

Anbaugeräte:

- Seitenschieber
- Zinkenverstellgerät

Sonderausstattung:

- 3. Ventil
- 4. Ventil
- Arbeitsscheinwerfer hinten
- Arbeitsscheinwerfer vorne
- Vollkabine



Preis: 42500,-- EUR (Zwischenverkauf vorbehalten)