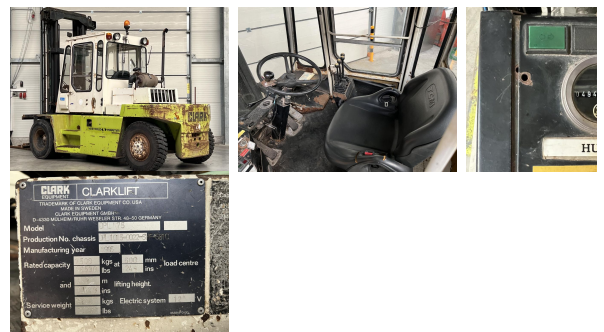


Clark DPL 75

Tragkraft: 7500 kg
Masttyp: Standard
Hubhöhe: 4000 mm
Bauhöhe: 3200 mm
Baujahr: 1985
Betriebsstunden: 4949
Antriebsart: Diesel
Tech. Zustand: gut
Optischer Zustand: gut
Gabellänge: 2000 mm

Com Nr.: LH2496

Anbaugeräte: - Seitenschieber
Sonderausstattung: - 3. Ventil
- 4. Ventil
- Arbeitsscheinwerfer hinten
- Arbeitsscheinwerfer vorne
- Vollkabine



Preis: 11000,-- EUR (Zwischenverkauf vorbehalten)