

## Hyster S3.50XM

**Tragkraft:** 3486 kg

**Masttyp:** Triplex

**Baujahr:** 2003

**Betriebsstunden:** 2760

**Antriebsart:** Treibgas

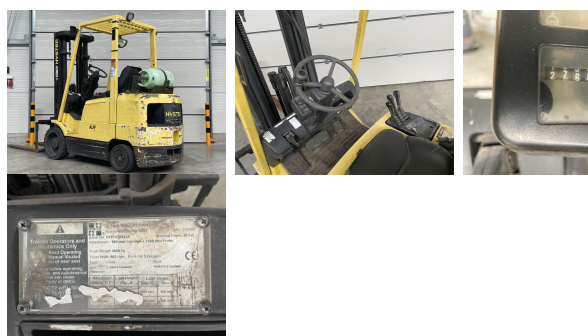
**Tech. Zustand:** gut

**Optischer Zustand:** gut

**Anbaugeräte:** - Seitenschieber

**Sonderausstattung:** - 3. Ventil  
- Arbeitsscheinwerfer hinten  
- Arbeitsscheinwerfer vorne

**Com Nr.:** LH2484



**Preis: 8750,-- EUR** (Zwischenverkauf vorbehalten)