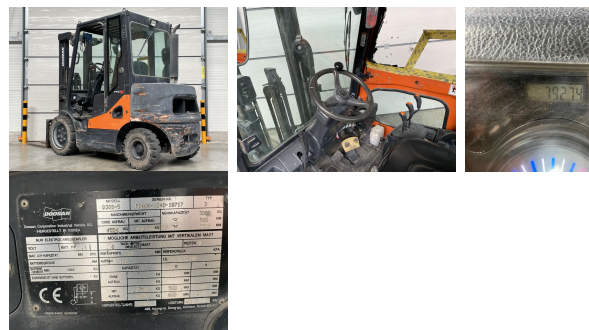


## D 30 S-5

**Tragkraft:** 3000 kg  
**Masttyp:** Duplex  
**Hubhöhe:** 3230 mm  
**Bauhöhe:** 2160 mm  
**Freihub:** 1300 mm  
**Baujahr:** 2014  
**Betriebsstunden:** 7927  
**Antriebsart:** Diesel  
**Tech. Zustand:** gut  
**Optischer Zustand:** gut

**Com Nr.:** LH2396

**Anbaugeräte:** - Seitenschieber  
**Sonderausstattung:** - 3. Ventil  
- Arbeitsscheinwerfer hinten  
- Arbeitsscheinwerfer vorne  
- Vollkabine



**Preis: 10500,-- EUR** (Zwischenverkauf vorbehalten)