

Hangcha GPYD25-XW22F

Tragkraft: 2500 kg

Masttyp: Triplex

Baujahr: 2019

Betriebsstunden: 7855

Antriebsart: Treibgas

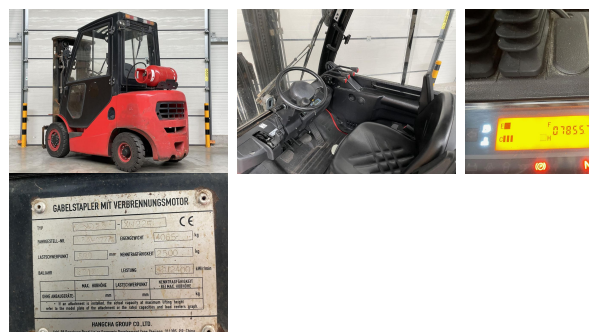
Tech. Zustand: gut

Optischer Zustand: gut

Anbaugeräte:

- Sonderausstattung:**
- 3. Ventil
 - 4. Ventil
 - Arbeitsscheinwerfer hinten
 - Arbeitsscheinwerfer vorne
 - Vollkabine

Com Nr.: LH2332



Preis: 8750,-- EUR (Zwischenverkauf vorbehalten)