

Yale GDP30VX E2195

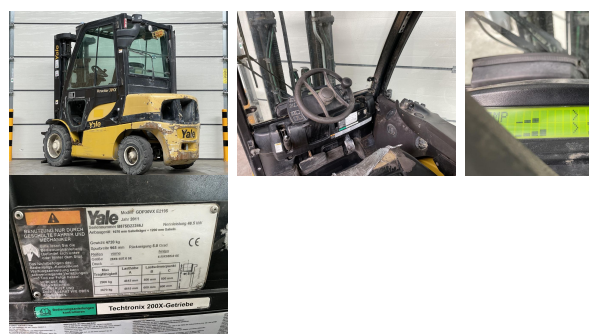
Tragkraft: 3000 kg
Masttyp: Triplex
Hubhöhe: 4615 mm
Baujahr: 2011
Betriebsstunden: 8514
Antriebsart: Diesel
Tech. Zustand: gut
Optischer Zustand: gut

Com Nr.: LH1890

Anbaugeräte:

Sonderausstattung:

- 3. Ventil
- 4. Ventil
- Arbeitsscheinwerfer hinten
- Arbeitsscheinwerfer vorne
- Vollkabine



Preis: 9500,- EUR (Zwischenverkauf vorbehalten)