

## Yale GDP40VX

**Tragkraft:** 4000 kg  
**Masttyp:** Standard  
**Hubhöhe:** 4250 mm  
**Bauhöhe:** 2750 mm  
**Baujahr:** 2007  
**Betriebsstunden:** 3439  
**Antriebsart:** Diesel  
**Tech. Zustand:** gut  
**Optischer Zustand:** gut  
**Gabellänge:** 1800 mm

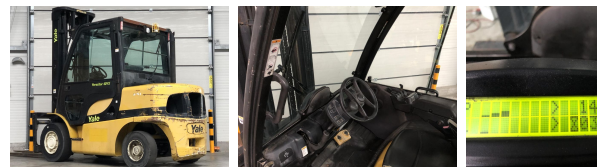
**Com Nr.:** LH1764

**Anbaugeräte:**

- Seitenschieber
- Zinkenverstellgerät

**Sonderausstattung:**

- 3. Ventil
- 4. Ventil
- Arbeitsscheinwerfer hinten
- Arbeitsscheinwerfer vorne
- Vollkabine



**Preis: auf Anfrage** (Zwischenverkauf vorbehalten)