

Mitsubishi FD25NT

Tragkraft: 2500 kg
Masttyp: Standard
Hubhöhe: 5000 mm
Bauhöhe: 3020 mm
Baujahr: 2013
Betriebsstunden: 16785
Antriebsart: Diesel
Tech. Zustand: gut
Optischer Zustand: gut
Gabellänge: 1700 mm

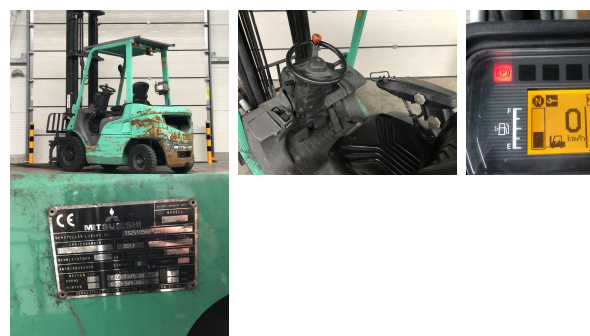
Com Nr.: LH1643

Anbaugeräte:

- Seitenschieber
- Zinkenverstellgerät

Sonderausstattung:

- 3. Ventil
- 4. Ventil
- Arbeitsscheinwerfer hinten
- Arbeitsscheinwerfer vorne
- Dachabdeckung



Preis: 6900,-- EUR (Zwischenverkauf vorbehalten)